

Mission numérique
du Pays Nivernais Morvan

Découverte Intelligence Artificielle

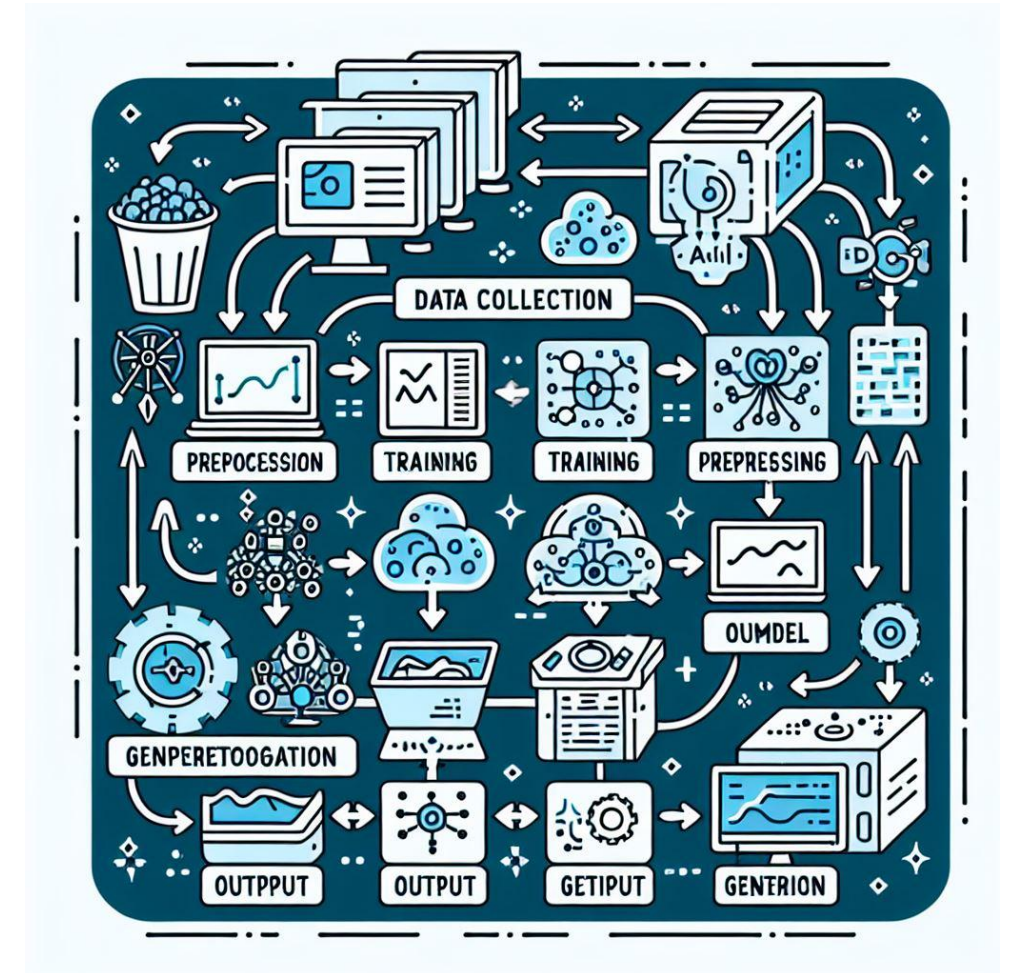
Bois frileux – 25 octobre 2025

Intelligence artificielle de quoi parle-t-on ?

IA pour Intelligence artificielle AI pour Artificial Intelligence

Domaine de l'informatique : L'IA est une branche de l'informatique qui se concentre sur la création de **systèmes capables de simuler des processus cognitifs humains**.

Simulation de l'intelligence humaine : Les systèmes d'IA sont conçus pour **imiter des fonctions** telles que l'apprentissage, la résolution de problèmes et la prise de décisions.



Une chronologie saccadée.

Années 50

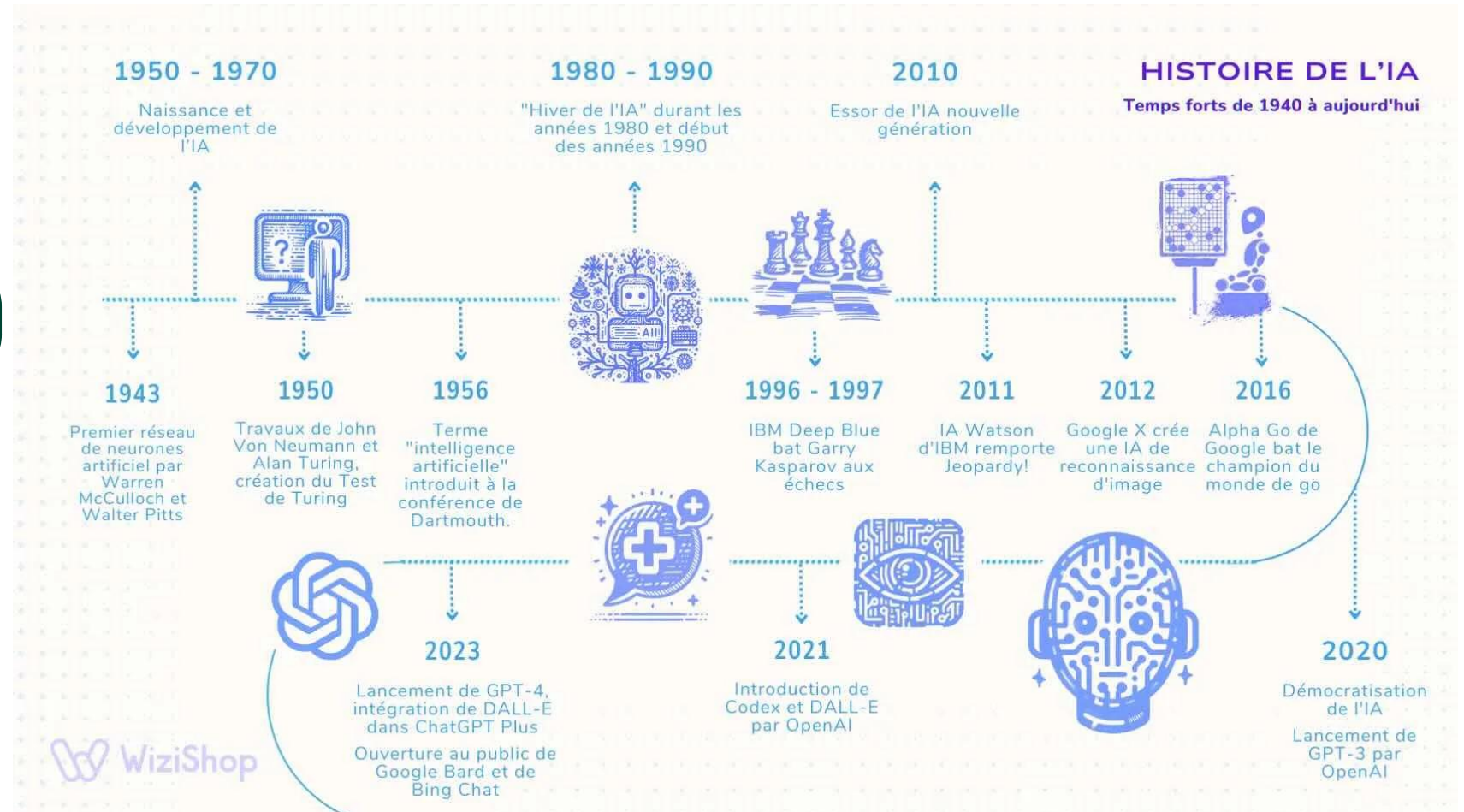
Les débuts de l'IA avec des pionniers comme Alan Turing

Années 2000-2010

Émergence de l'apprentissage profond

30 novembre 2022

Open AI présente Chat GPT



Les différents types d'IA

IA générative et IA conversationnelle

Chat GPT est une IA générative et conversationnelle.

IA cognitive

Imite les processus cognitifs humains, comme la compréhension, l'apprentissage et la prise de décisions.

IA prédictive

Analyse des données historiques pour prédire des résultats futurs.



Les promesses de l'IA

Automatisation des tâches complexes



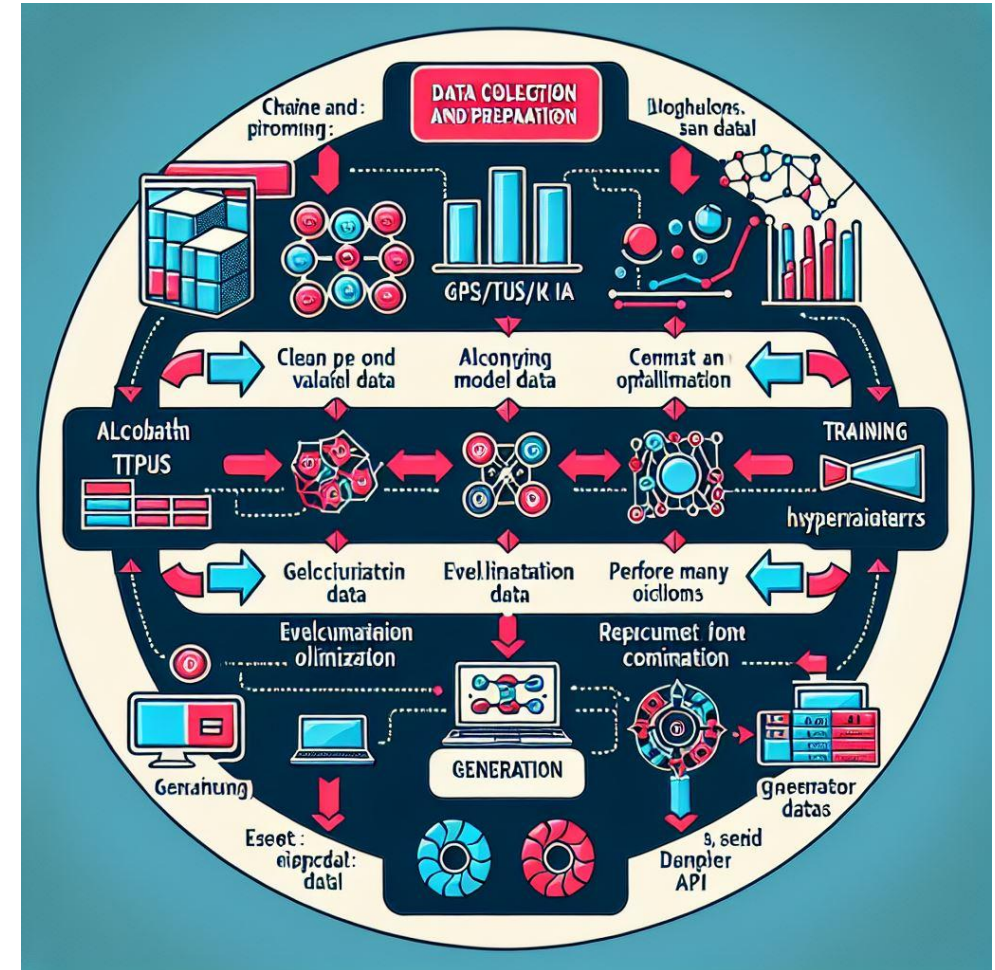
Amélioration de l'efficacité

Innovations technologiques



Comment cré-t-on une IA, l'exemple de l'IA générative

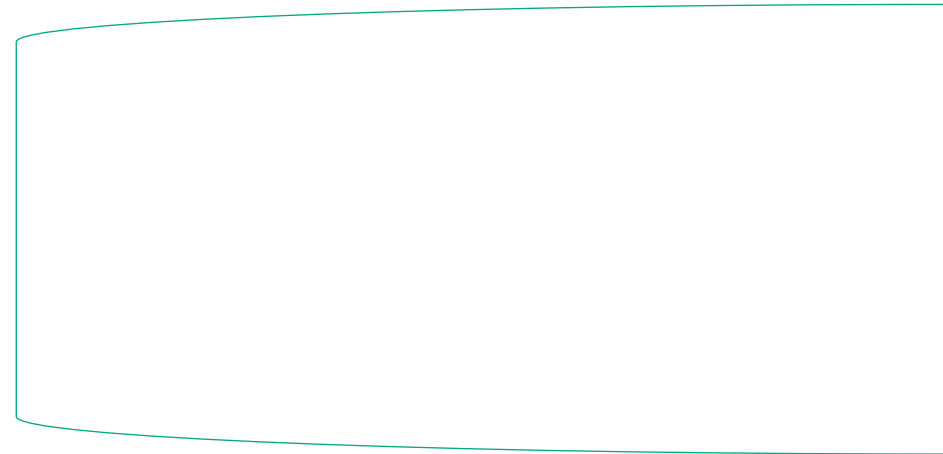
1. Collecte et préparation des données
2. Entraînement
3. Les modèles de base
4. Réglages fins
5. Génération
6. Evaluation et amélioration



Comment une IA arrive au résultat attendu (ou non)

Modélisation des probabilités

« De quoi Paris est-elle la capitale »



Comment une IA arrive au résultat attendu (ou non)

Modélisation des probabilités

« Paris est la capitale de la »

France : 90%
mode : 5%
gastronomie : 3%
culture : 2%

Quelques exemples d'usage des IA

Traitement du langage naturel (NLP)

Vision par ordinateur

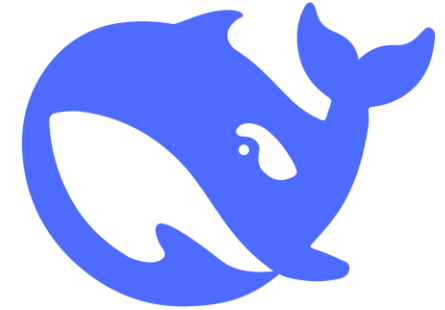
Apprentissage automatique (Machine Learning)

Robotique

Santé

Création de contenu

Quelques noms d'IA connues ou prometteuses en France



ChatGPT



BIOP
TIMUS



Giskard

L'IA concrètement quelques exemples

Chat GPT

- IA générative et conversationnelle
- OpenAI
- gratuit

Copilot

- IA générative (devient conversationnelle)
- Microsoft

Firefly

- IA spécialisée dans le traitement d'image
- Adobe

Notebook LM

- IA générative
- Google

Suno AI

- IA spécialisée dans la génération de musique
- Suno
- Suno | AI Music

DelibIA

- IA spécialisée pour les collectivités
- IA de confiance
- www.delibia.fr

CmonIA

- IA générative pour les adhérents de l'ARNIA
- Basée sur les LLM de Mistral
- Calcul de l'impact des requêtes
- CmonIA

L'IA concrètement

Détection des fuites d'eau

- Nevers Agglomération / Groupe Lacroix
- Optimiser la rénovation
- 200 000 m3 d'eau économisés par an
- 130 MW d'électricité économisés par an



L'IA concrètement

ChatBot

- Irlande/Comté de Donegal
- Assistant pour les informations liés au recyclage et à la collecte
- 70% d'appels en moins



L'IA concrètement

Dicte.ai

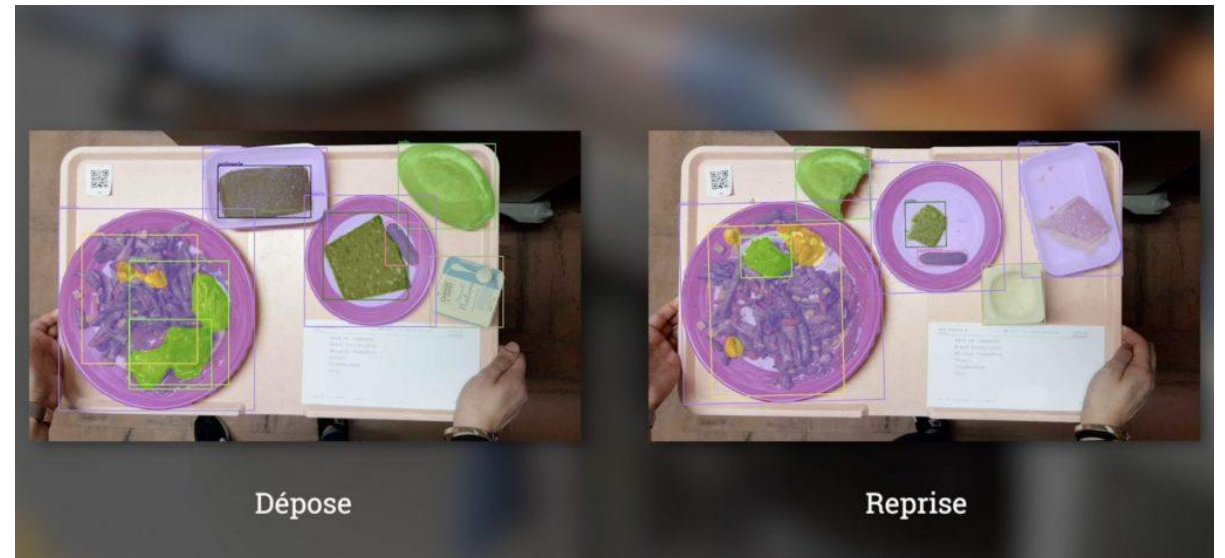
- Basée en Haute-Saône
- Transcription et génération de comptes-rendus de réunions
- Chatbot pour rechercher dans ces contenus



L'IA concrètement

Foodintech

- Travail avec le CHU de Dijon
- Analyse des plateaux repas
- Amélioration du suivi nutritionnel des patients



L'IA concrètement

Previzo

- Région Centre-Val-de-Loire
- S'adapter à la transition climatique
- Structurer puis exploiter la donnée
- IA Frugale



Les impacts sociaux de l'intelligence artificielle

- **L'emploi** : une grande reconfiguration du monde du travail : impact de l'automatisation et des processus visant à augmenter l'efficacité des personnes
- **Les risques d'augmentation des inégalités sociales**
- **Les conséquences sociales sur les travailleurs de l'IA** : extraction des métaux, travail du clic
- **Impacts sur la santé physique et mentale** : pollution, conséquences cognitives, l'IA anxiété

Les impacts sociaux positifs de l'IA

- **L'IA au bénéfice de la santé** : chirurgie assistée par ordinateur, prothèses intelligentes, détection de pathologies, robots d'assistance aux personnes (âgées ou fragiles, prévention en psychiatrie, lutte contre les stéréotypes, recherche médicale)
- **L'IA au service de l'éducation** : personnalisation des processus d'apprentissage, automatisation de la correction des évaluations, l'IA comme sujet d'expérience et d'éducation
- **L'IA pour améliorer nos déplacements** : amélioration de la sécurité (capteurs d'obstacles), Fluidification du trafic, amélioration de l'expérience utilisateur

Les impacts environnementaux

- **Métaux et minerais, besoins énergétiques, consommation d'eau**
- **Conséquences sur le climat**
- **Artificialisation des sols**

Les impacts environnementaux

- **Les solutions :**

- L'IA pour la lutte contre le changement climatique
- Le choix des IA spécialisées
- La notion de frugalité
- Le bon sens
- Se préparer à certains renoncements et prolonger la durée de vie des équipements

IA, parlons-en



Mission numérique
du Pays Nivernais Morvan